

LE TEST DE POSITIONNEMENT DE DÉBUT DE 2^{de}



QUI ?

TOUS LES ÉLÈVES DE 2^{DE}
GÉNÉRALE ET TECHNOLOGIQUE
ET DE 2^{DE} PROFESSIONNELLE

QUAND ?

AU COURS DE LA 2^e QUINZAINE DE SEPTEMBRE



POURQUOI ?

PRÉPARER L'ACCOMPAGNEMENT PERSONNALISÉ DE CHAQUE ÉLÈVE



COMMENT ?

AU LYCÉE, SUR UNE PLATEFORME NUMÉRIQUE

Le test de positionnement comprend
2 passations de 50 minutes chacune

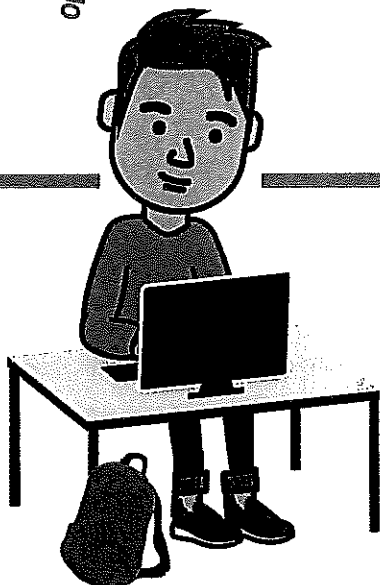
1

FRANÇAIS

- ✓ Compréhension de l'oral
- ✓ Compréhension de l'écrit
- ✓ Compréhension du fonctionnement de la langue

Optionnel

Expression orale*
Mise en situation d'échange oral



* Dans les établissements volontaires

MATHÉMATIQUES

2

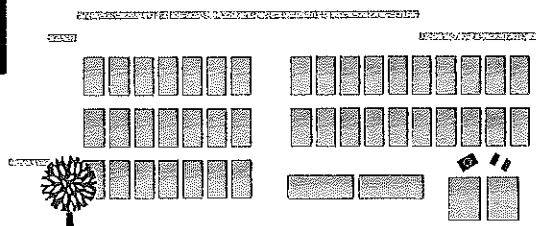
- ✓ Organisation et gestion de données
- ✓ Nombres et calcul
- ✓ Géométrie
- ✓ Calcul littéral

Exercices différents
selon la voie



Résultats

La correction est automatisée.
Les résultats sont communiqués
aux élèves. Ils sont totalement
anonymes en dehors
de l'établissement.



POUR L'ÉCOLE
DE LA CONFIANCE